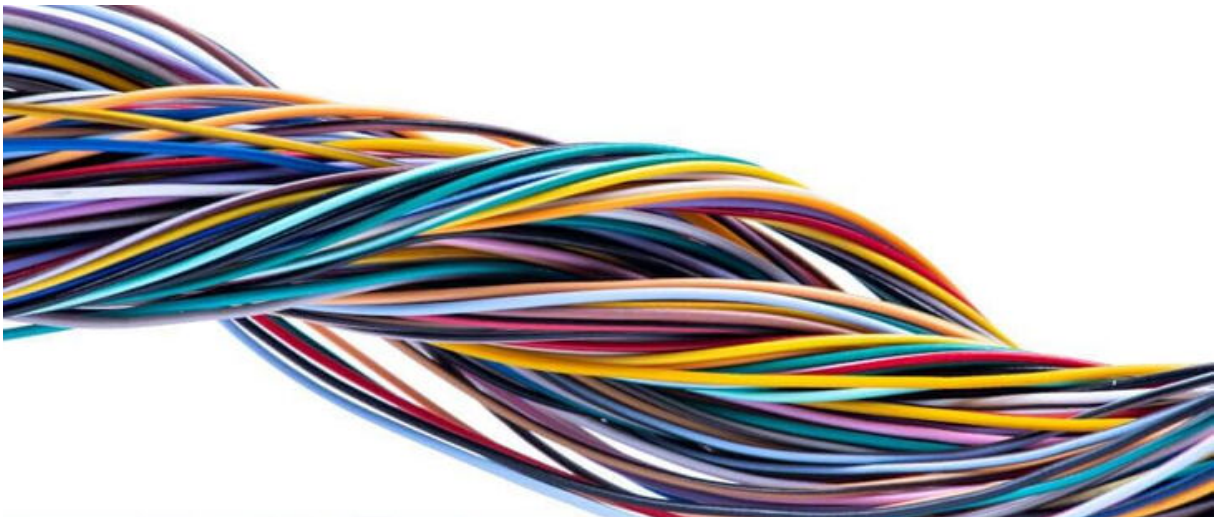


Wechselstromsysteme: Das gilt es im TT-System zu beachten

10.02.2020, 07:58 Uhr

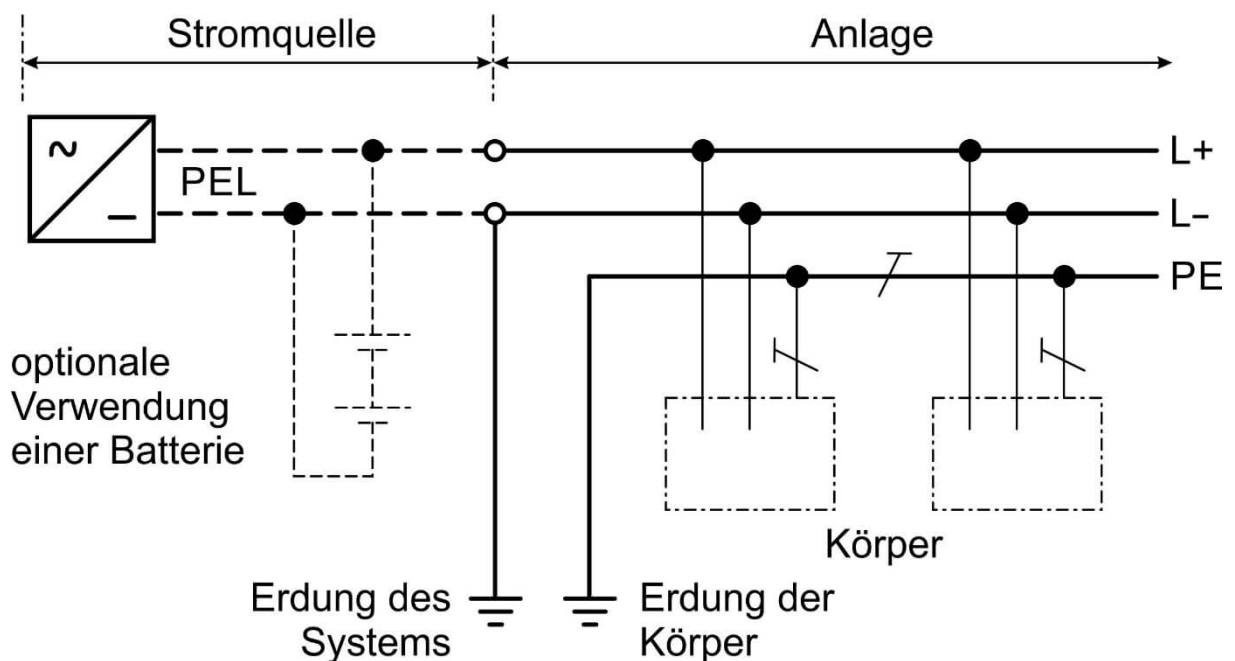
Kommentare: 0

Sicher arbeiten



Bildquelle: salita2010/stock.adobe.com

Im TT-Versorgungssystem ist nur ein Punkt direkt geerdet; die Körper (von elektrischen Betriebsmitteln) der elektrischen Anlage sind mit Erden verbunden, die unabhängig von den Erden des Versorgungssystems sind.



Die angewandten Kurzzeichen haben folgende Bedeutung:

Erster Buchstabe: Beziehung des Stromversorgungssystems zur Erde

T direkte Verbindung eines Punkts zur Erde

Zweiter Buchstabe: Beziehung der Körper (von elektrischen Betriebsmitteln) zur Erde

T direkte elektrische Verbindung der Körper (von elektrischen Betriebsmitteln) zur Erde, unabhängig von der etwa bestehenden Erdung eines Punkts des Versorgungssystems

Autor:

[Dipl.-Ing. Sven Ritterbusch](#)

Geschäftsführender Gesellschafter der GAB Ingenieure GmbH



Im Jahr 2013 gründete Dipl.-Ing. Sven Ritterbusch die GAB Ingenieure GmbH, die Unternehmen in den Bereichen Arbeitsschutz und Brandschutz berät. Dort ist er als geschäftsführender Gesellschafter und VdS-anerkannter Sachverständiger zum Prüfen elektrischer Anlagen tätig.