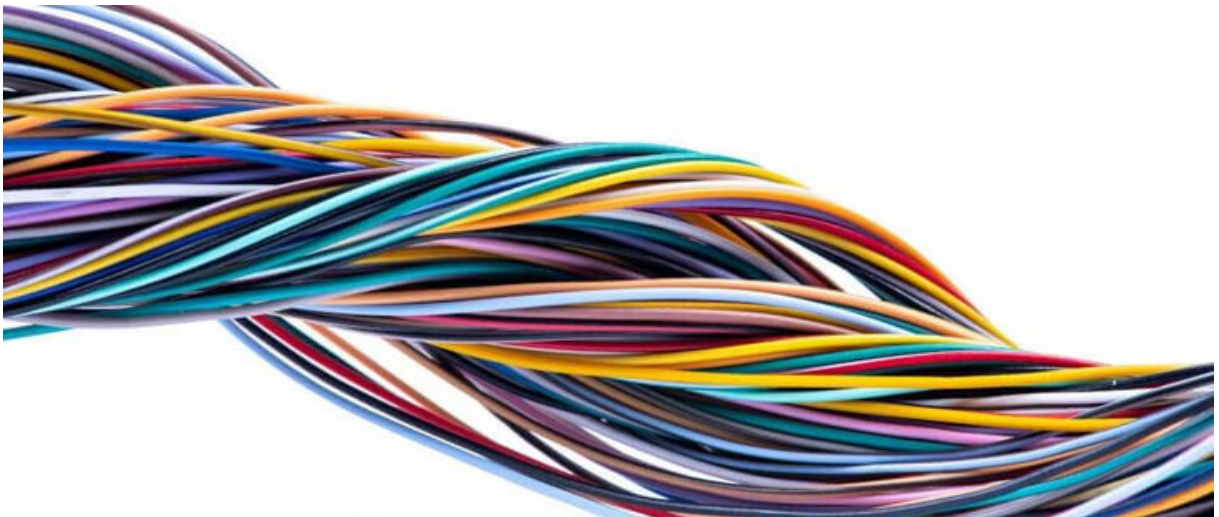


# Wechselstromsysteme: Das gilt es im TT-System zu beachten

10.02.2020, 07:58 Uhr

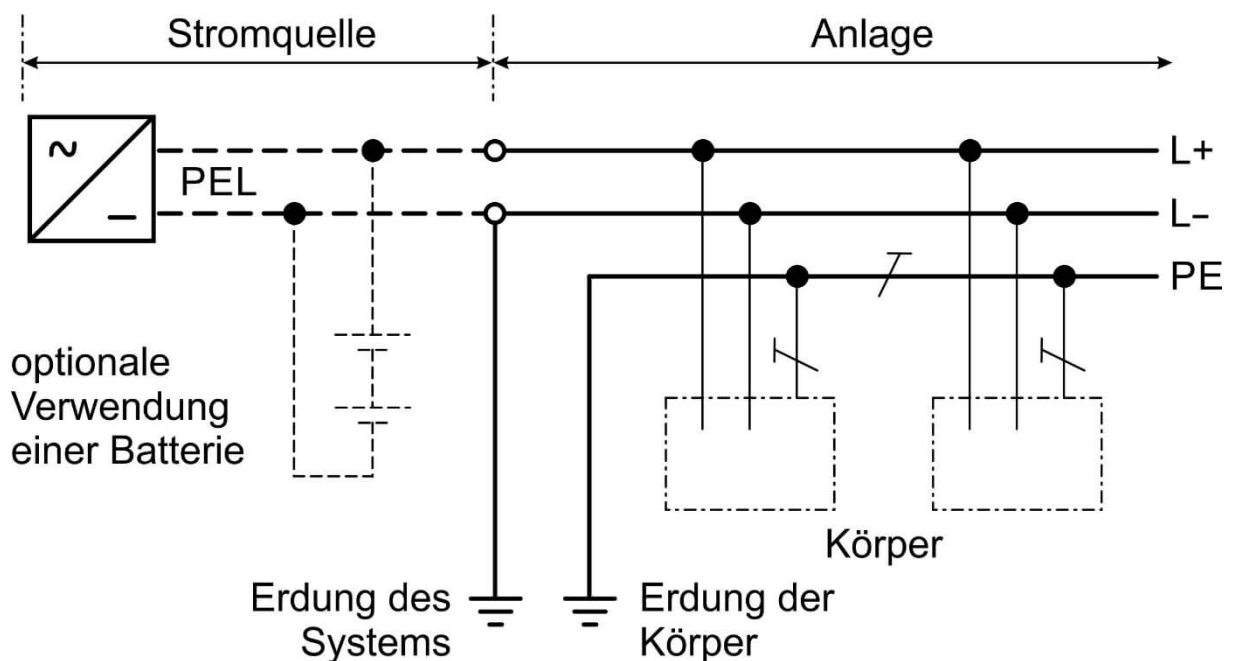
Kommentare: 0

Sicher arbeiten



Bildquelle: salita2010/stock.adobe.com

Im TT-Versorgungssystem ist nur ein Punkt direkt geerdet; die Körper (von elektrischen Betriebsmitteln) der elektrischen Anlage sind mit Erden verbunden, die unabhängig von den Erden des Versorgungssystems sind.



## Die angewandten Kurzzeichen haben folgende Bedeutung:

### Erster Buchstabe: Beziehung des Stromversorgungssystems zur Erde

**T** direkte Verbindung eines Punkts zur Erde

### Zweiter Buchstabe: Beziehung der Körper (von elektrischen Betriebsmitteln) zur Erde

**T** direkte elektrische Verbindung der Körper (von elektrischen Betriebsmitteln) zur Erde, unabhängig von der etwa bestehenden Erdung eines Punkts des Versorgungssystems

---

#### Autor:

[Dipl.-Ing. Sven Ritterbusch](#)

Geschäftsführender Gesellschafter der GAB Ingenieure GmbH



Im Jahr 2013 gründete Dipl.-Ing. Sven Ritterbusch die GAB Ingenieure GmbH, die Unternehmen in den Bereichen Arbeitsschutz und Brandschutz berät. Dort ist er als geschäftsführender Gesellschafter und VdS-anerkannter Sachverständiger zum Prüfen elektrischer Anlagen tätig.

---

**elektro**fachkraft.de empfiehlt:



# ElektroCheck

## Sicher prüfen und dokumentieren

- Über 350 Prüfprotokolle, Formulare und Checklisten in Word
- Organisation, Durchführung und Dokumentation elektrotechnischer Prüfungen
- Fachinformationen und Hilfestellungen zu den Prüfunterlagen
- Normensteckbriefe und wichtige Vorschriften im Original



Bestellen Sie jetzt Ihre Online-Version  
**Best.-Nr. OL5744J**  
unter [weka.de/elektrocheck](http://weka.de/elektrocheck)  
oder telefonisch unter **0 82 33.23-40 00**

